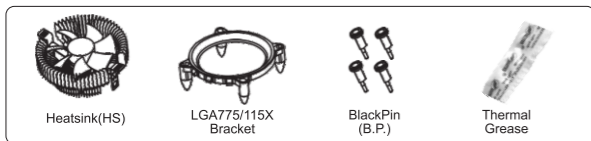


正面

PCCOOLER® ENGLISH

INSTALLATION

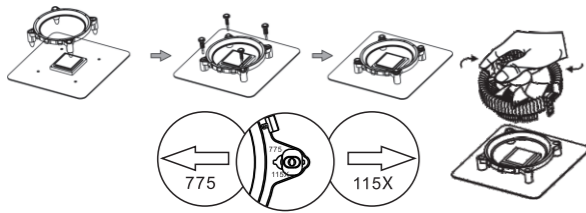
Package Contents



Product Installation (Intel LGA775/115X)

Step 1: Set up the bracket

1. Fix bracket to the motherboard.
2. Push in the B.P.



Attention:

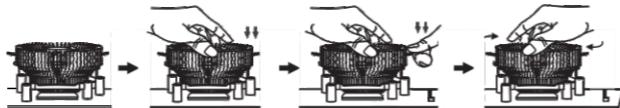
1. Push the adjustable button on the bracket.
2. Button's left side is use for 775, the right side is use for 115X

Step 2: Please apply Thermal Grease to the CPU evenly.



Step 3: Install cooler to MB (motherboard)

1. Hang on the mounting clip to any side of the bracket.
2. Press and hold the top of the cooler so that it can well match the CPU.
3. Press the other side of the mounting clip till its hooked in.
4. Check if the cooler is in right place.



Product Installation (AMD 754/939/940/AM2/AM2+/AM3/FM1/FM2/AM4)

Step 1: Please apply Thermal Grease to the CPU evenly.



Step 2: Install cooler to MB (motherboard)

1. Hang on the mounting clip to any side of the bracket.
2. Press and hold the top of the cooler so that it can well match the CPU.
3. Press the other side of the mounting clip till its hooked in.
4. Check if the cooler is in right place.



反面

PCCOOLER® русский

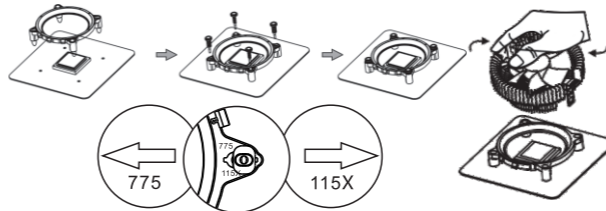
УСТАНОВКА

Комплектность



Установка изделия (Intel LGA775/115X)

- #### Шаг 1: Установите кронштейн.
1. Прикрепите кронштейн к материнской плате.
 2. Вставьте чёрные крепёжные штифты.



Внимание:

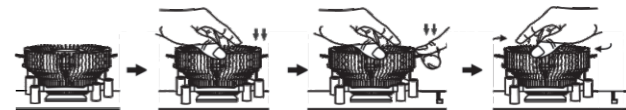
1. Сдвиньте регулятор на кронштейне.
2. Сдвиг влево используется для разъёма 775, сдвиг вправо для 115X.

Шаг 2: Нанесите термопасту равномерным тонким слоем по всей площади процессора.



Шаг 3: Установите кулер на материнскую плату

1. Зацепите монтажный зажим за любую сторону кронштейна.
2. Нажмите и удерживайте верхнюю часть кулера таким образом, чтобы он был правильно расположен по отношению к процессору.
3. Нажмите на другую сторону монтажного зажима, пока он не защёлкнется.
4. Проверьте, правильно ли установлен кулер.



Установка изделия (AMD 754/939/940/AM2/AM2+/AM3/FM1/FM2/AM4)

Шаг 1: Нанесите термопасту равномерным тонким слоем по всей площади процессора.



Шаг 2: Установите кулер на материнскую плату

1. Зацепите монтажный зажим за любую сторону кронштейна.
2. Нажмите и удерживайте верхнюю часть кулера таким образом, чтобы он был правильно расположен по отношению к процессору.
3. Нажмите на другую сторону монтажного зажима, пока он не защёлкнется.
4. Проверьте, правильно ли установлен кулер.

